

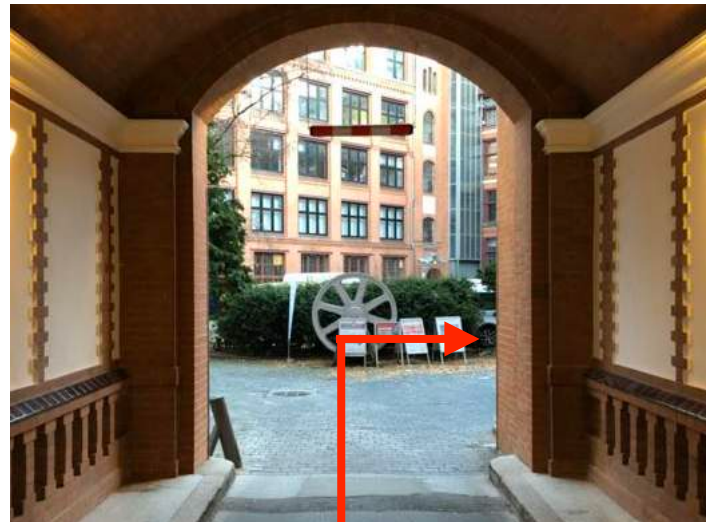
KRAV MAGA DEPARTMENT

Wegbeschreibung – Steglitz Rheinstrasse 45, 12161 Berlin Schule für Bewegung und Meditation

U-Bahn: U9 Walther-Schreiber-Platz

Bus: 181, 186, M48, M76, M85, N81,
N9, X76

Das Kindertraining findet in der Schule für Bewegung und Meditation statt. Die Räumlichkeiten befinden sich im 1. Hinterhaus. Einfach den Ausgang 7 nutzen und in den 6. Stock fahren. Hier befindet sich der Trainingsraum für unser Kindertraining.



1. Durch den Eingang und nach rechts abbiegen.



2. Den Aufzug nehmen und in den 6. Stock fahren.

KRAV MAGA DEPARTMENT

Wegbeschreibung – Warschauer Straße Gubener Str. 47, 10243 Berlin

S-Bahn: S3, S5, S7, S75, S9
Warschauer Straße

U-Bahn: U1, U3 Warschauer Straße

Straßenbahn: M10, M13

Bus: 347, 300

Unser Trainingsraum befindet sich im Comeniushof, im zweiten Hof, Ausgang C. Folgt dazu einfach den unteren Bildern.



1. Durch den Eingang nach hinten laufen.



2. Hier durchlaufen.



3. Hier um die Ecke befindet sich der Trainingsraum.



KRAV MAGA DEPARTMENT

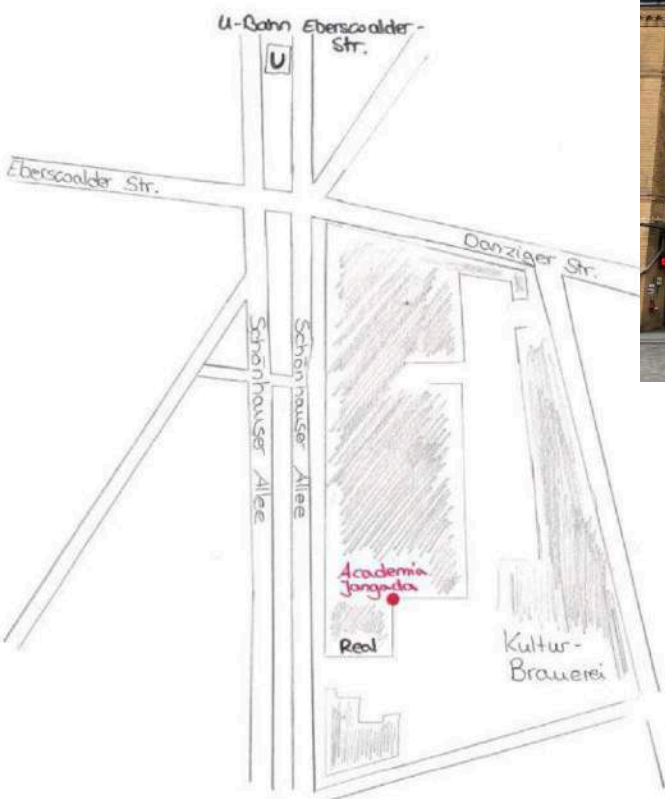
Wegbeschreibung – Prenzlauer Berg Schönhauser Allee 36, 10435 Berlin Kulturbrauerei Aufgang 11A, Academia Jangada

U-Bahn: U2 Eberswalder Str.

Tram: M10 Eberswalder Str.
M1 Eberswalder Str.
12 Eberswalder Str.

Das Training findet auf dem Gelände der Kulturbrauerei in den Räumlichkeiten der Academia Jangada statt.

Wenn ihr im Innenhof der Kulturbrauerei steht und zum Eingang vom Real blickt, befindet sich der Trainingsort rechts (50m). Direkt im Eck, wo sich auch ein Frauenfitnessstudio befindet, müsst ihr in den 1. Stock in die Academia Jangada.



KRAV MAGA DEPARTMENT

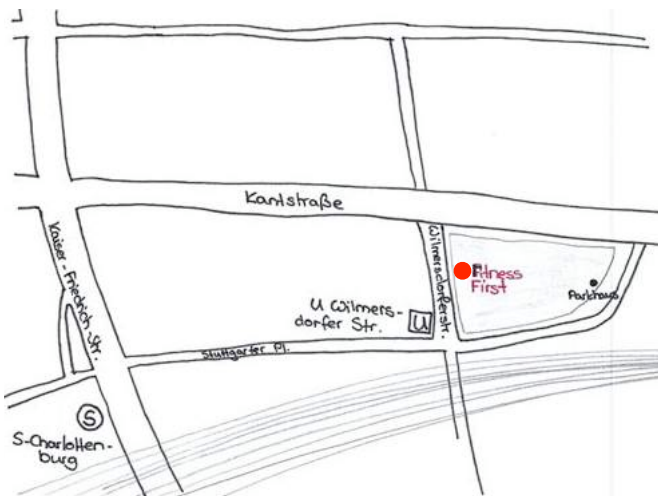
Wegbeschreibung – Wilmersdorfer Straße Wilmersdorfer Straße 108-111, 10627 Berlin (bei Fitness First)

S-Bahn: S3, S5, S7, S9 Charlottenburg Bhf

U-Bahn: U7 Wilmersdorfer Str.

Bus: 309, 310, M49, X34, X49

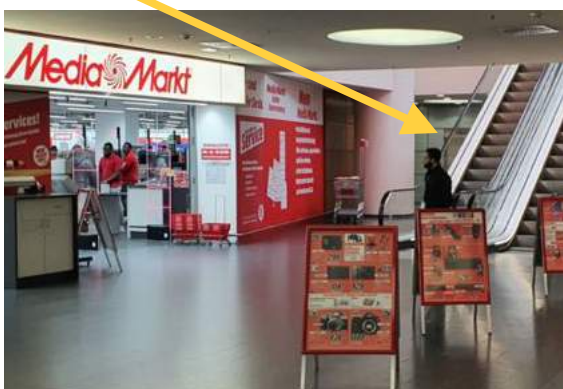
Das Studio von Fitness First befindet sich im Kantcenter. Wer mit öffentlichen Verkehrsmitteln kommt, läuft am besten Richtung Wilmersdorfer Str., dann Richtung Media Markt und nimmt anschließend den Aufzug in den 4. Stock. Wer mit dem Auto unterwegs ist, kann im APCOA Parkhaus auf Parkdeck C parken. Nehmt dann den Eingang zum Kantcenter. Die Parkkarte kann man von Fitness First abstempeln lassen.



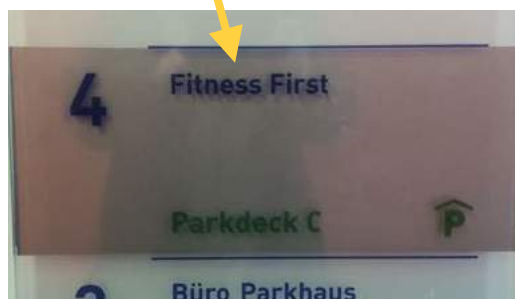
1. Das Kantcenter ist ganz in der Nähe.



2. Am besten die Aufzüge hinter den Rolltreppen nutzen.



3. Fitness First befindet sich in der 4. Etage bzw. auf Parkdeck C.



4. Das ist der Eingang, wenn man vom Parkhaus kommt.

